

Lesegeräte für KVK und neue eGK

alle Preise zzgl. 19% MwSt., Versandkosten und Verpackung
Die Gewährleistung beträgt für alle Lesegeräte 12 Monate ab Lieferung.

CCV AllCash GmbH CardStar medic2 (stationär)



- Helles s/w-Display
 - Dockingfunktion für Mobilgeräte
 - Abgesetzte Tasten
- ~~289 €~~ 270,00 €

CCV AllCash GmbH CardStar memo 3 (mobil)



- extragroßes Grafikdisplay
 - Zulassung als MobiKT
 - Ausbaustufe 1+ (migrationsfähig auf Stufe 2)
- ~~249 €~~ 230,00 €

Ingenico Healthcare GmbH ORGA 6141 (stationär)



- großes, farbiges Grafikdisplay
 - LAN-Anschluss nutzbar
 - liest alle Krankenversichertenkarten
 - zertifiziert für eGK Rollout
- 349,00 €

Ingenico Healthcare GmbH ORGA 6041 L (stationär)



- einfache Bedienung
 - Standarddisplay
 - zertifiziert für eGK Rollout
 - Ein- und Ausschalter
- 298,00 €

Ingenico Healthcare GmbH ORGA 920 M plus (mobil)



- einfache Bedienung
 - Standarddisplay
 - lange Batterielaufzeit
- 199,00 €

Ingenico Healthcare GmbH ORGA 930 M (mobil)



- einfache Bedienung
 - großes Farbdisplay
 - speichert bis zu 200 eGK und KVK
- 235,00 €

MKT + Terminal UGZ ST-2052 Cherry (stationär)



- optimal für Praxen ohne KV-Zulassung
 - **nicht zertifiziert für eGK Online Rollout**
- 69,00 €

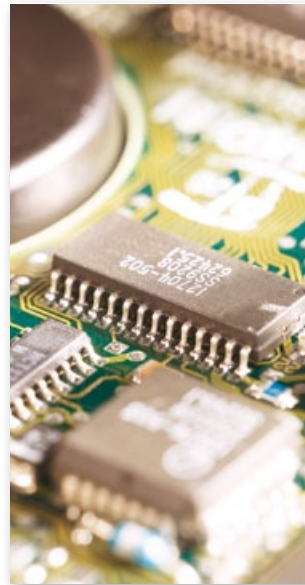
Ingenico Healthcare GmbH iCT220 (EC-Cash-Terminal)



- zum Lesen der EC-Cash-/ Girocard und Kreditkarte
 - große Tastatur/Display
 - schnelle sichere Transaktion
- 14,90 €/Monat*

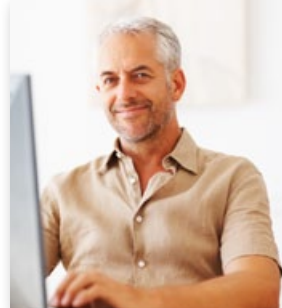
Weitere Lesegeräte auf Anfrage.

*bei 60 Monaten Laufzeit, Preis pro Transaktion: 0,08 € EC-Cash-Gebühr 0,269% mindestens 0,0688 € pro Zahlungsgang, weitere Preise auf Anfrage.



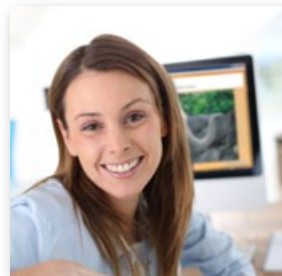
Systemvoraussetzungen

- Betriebssystem: mind. Windows Vista (empfohlen: Windows 7 oder neuer)
- Prozessor: mind. Single 1,5 GHz (empfohlen: DualCore 2 GHz oder besser)
- Bildschirmauflösung: mind. 1024 x 768 Pixel
- Arbeitsspeicher (RAM): mind. 1 GB (empfohlen: 2 GB oder mehr)
- Festplattenspeicher: 5 GB
- DVD-RW-Laufwerk
- Elefant auf MAC über Virtualisierungssoftware „Parallels Desktop 10 für Mac“



Fragen, Feedback, Bestellungen

Tel.: 030 – 209 166 513
Fax: 030 – 209 166 555
Mail: mail@bdp-wirtschaftsdienst.de
Web: www.bdp-wirtschaftsdienst.de



Elefant Service-Partner vor Ort

Ihren Ansprechpartner finden Sie auf www.hasomed.de



Wirtschaftsdienst GmbH des BDP

Am Köllnischen Park 2 10179 Berlin
Tel.: 030 – 209 166 513 Fax: 030 – 209 166 555
Mail: mail@bdp-wirtschaftsdienst.de
Web: www.bdp-wirtschaftsdienst.de

Ver. 2015 -09

HASOMED
Elefant[®]
Die Praxisverwaltung



Software, Zubehör und Service

alle Preise zzgl. 19% MwSt. und Versandkosten

Für Praxen mit und ohne KV-Zulassung	Einmalpreis
Elefant-Demo für 3 Monate für die Versionen Baby, Classic und Junior	0,00 €

Für Praxen mit KV-Zulassung	BDP Rabatt	Einmalpreis	Update/Monat
Elefant Baby Grundlizenz für die Einzelplatz-Anwendung, ausschließlich für KV-Abrechnung.	50 €	20,00 €	21,80 €
Elefant Classic Grundlizenz für die Einzelplatz-Anwendung, mit Privat- und Kassenabrechnung, inklusive allgemeiner Praxisorganisation.	299 €	119,60 €	21,80 €
Elefant Profi Wie Elefant Classic, jedoch Grundlizenz für die Netzwerk-Version. Der Ort der Datenbank ist frei wählbar.	299 €	119,60 €	25,80 €

Updates: Jedes Quartal erhalten Sie ein Update per Post. Die Versandkosten betragen 10,40 € pro Jahr.

Für Umsteiger aus anderen Praxisverwaltungssystemen entfällt der Einmalpreis für die Elefant-Software.

Für Praxen ohne KV-Zulassung	BDP Rabatt	3-Jahres-Lizenz einmalig	3-Jahres-Lizenz Verlängerung
Elefant Junior Grundlizenz für die Einzelplatz-Anwendung.	299 €	179,40 €	170,00 €
Elefant Junior-Profi Grundlizenz für die Netzwerk-Version.	349 €	209,40 €	200,00 €

Neue Lizenz-CD	Einmalpreis
Erstellung einer neuen Lizenz-CD (z. B. bei Verlust oder Änderung der BSNR)	18,00 €

Zusatzmodule	Einmalpreis	Update/Monat
Security-Mode (Patientendatenschutz, von der ULD Kiel zertifiziert) Für BDP-Mitglieder im ersten Jahr kostenfrei.	0,00 €	3,00 €
Qualitätsmanagement (QEP der KBV und QMS Elefant)	0,00 €	2,00 €
KV-SafeNet (sichere Datenverbindung zur KV)	0,00 €	19,80 €
eDMP (Disease-Management-Programm)	0,00 €	8,00 €
eHKS (Hautkrebsscreening)	0,00 €	3,00 €
Labormodul (Abruf und Verwaltung von Labordaten)	200,00 €	8,00 €
Therapiepräsentationen (abhängig von der Anzahl 1-7)	35,00 bis 140,00 €	0,00 €
TestOS (psycholog. Testverfahren-Basisversion)	0,00 €	16,60 €
Schnittstelle Hogrefe Testverfahren (psycholog. Testverfahren/ Internet erforderlich)	18,00 €	Lizenzen über Hogrefe
Schnittstelle ifap Arzneimitteldatenbank PSI für Psychotherapeuten (DVD Version)	0,00 €	7,50 €
Schnittstelle ifap Arzneimitteldatenbank für Ärzte (DVD Version)	0,00 €	15,90 €

Module für Selektivvertrag	Einmalpreis	Update/Monat
Grundmodul	252,10 €	0,00 €
Kassenmodul für erste Kasse	0,00 €	25,21 €
Kassenmodul für jede weitere Kasse	0,00 €	6,72 €
Gebühr für Medi-Verbund	0,00 €	16,81 €
Gebühr für ifap	0,00 €	7,90 €

Lizenz-Erweiterungen	Einmalpreis	Update/Monat
Classic für mehrere Therapeuten mit eigener BSNR je Therapeut	179,40 €	21,80 €
Classic für weitere Therapeuten ohne eigene BSNR je Therapeut 50%	0,00 €	10,90 €
Profi für mehrere Therapeuten mit eigener BSNR je Therapeut	179,40 €	25,80 €
Profi für weitere Therapeuten ohne eigene BSNR je Therapeut 50 %	0,00 €	12,90 €
für Praxismitarbeiter	0,00 €	0,00 €

Sonderleistungen unserer Service-Partner	Gebühr
Installation und Einweisung in das Programm in Ihrer Praxis	auf Anfrage
Elefant Grundkurs	120,00 € p.P.
Elefant Fortgeschrittenenkurs	150,00 € p.P.
Elefant Qualitätsmanagement QEP-Seminar (2 x 4 h)	auf Anfrage

Elefant Service	Gebühr
First-Level Support über Telefon und TeamViewer	0,00 €
Datenübernahme aus anderen Praxisverwaltungssystemen	auf Anfrage
Newsletter	0,00 €

Preise gültig nur
für BDP-Mitglieder